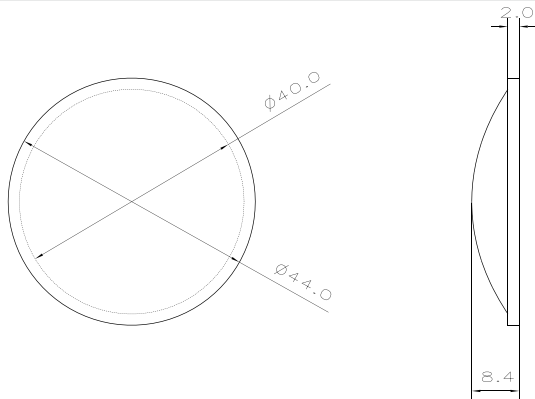
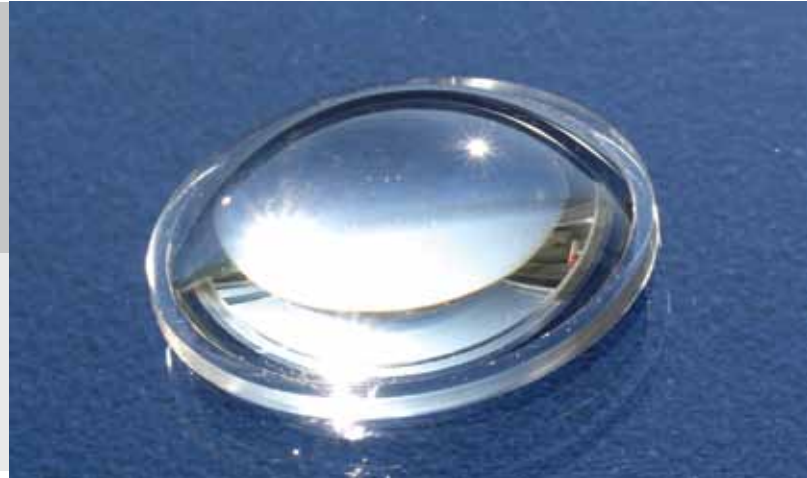


LENS WASHINGTON



- » Asphärische Linse für einen breiten Einsatz in Beleuchtungs- und Zoomsystemen
- » Besonders geeignet für den Einsatz als Sekundäroptiken (Vorsatzlinsen) im Zusammenwirken mit IMOS Lichtleitern oder Farbmischern
- » Bündelt das aus den primären optischen Elementen und Farbmischern austretende Licht und erhöht so die Effizienz Ihres Systems

LENS WASHINGTON

Artikel-Nr.:	L081-PX-960
Typ:	Plan-Konvex-Asphäre
Diameter:	44 mm
Höhe:	8.4 mm
EFL:	65.1 mm
BFL:	60 mm
Effektiver Durchmesser:	40 mm
Orientierung:	Planseite zu LED
Material:	PMMA

Alle Angaben / Maße sind Circa-Angaben und unverbindlich, technische Änderungen vorbehalten.