

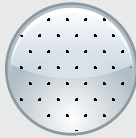
LENS LYON

LED-
VERZEICHNIS
ab Seite
97

CHARAKTERISTIK:



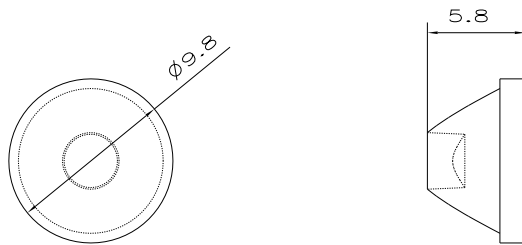
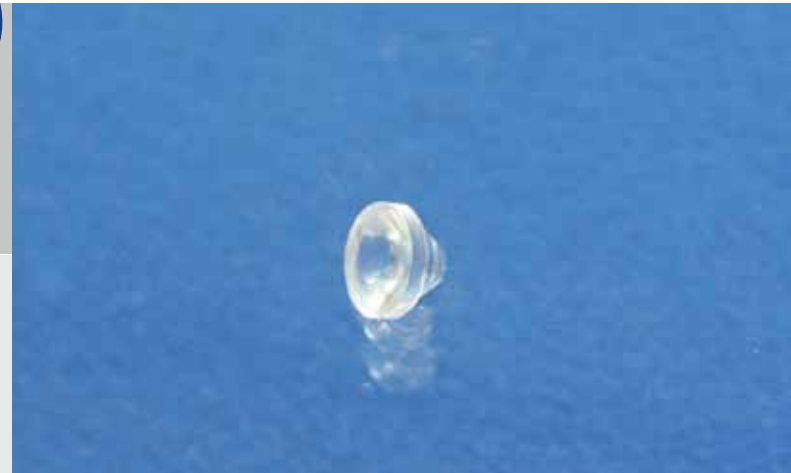
Diffuse



Satiniert



PC

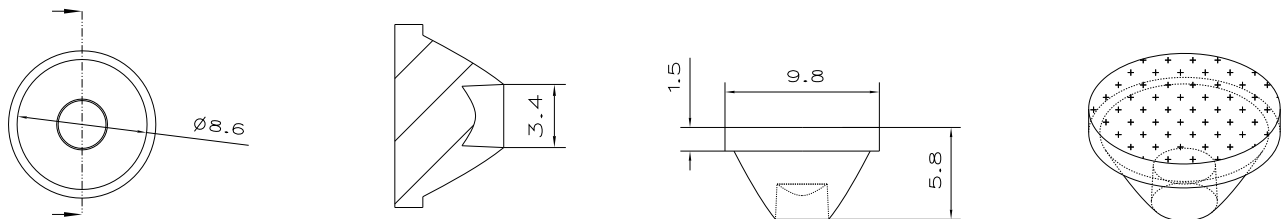


- » Besonders geeignet als Primäroptik zur Vorbündelung für kompakte Chipgeometrien
- » Auch als Einzeloptik verwendbar, wenn keine zu enge Bündelung benötigt wird
- » Satinierte Oberfläche für verminderte Blendwirkung
- » Abstrahlcharakteristik Diffuse

LENS LYON

Artikel-Nr.:	L051-AF-758
Typ:	Single Reflector Lens
Diameter:	9.8 mm
Höhe:	5.8 mm
Charakteristik:	Diffuse
Oberfläche:	Satiniert
FWHM:	23°
Material:	PC

Alle Angaben / Maße sind Circa-Angaben und unverbindlich, technische Änderungen vorbehalten.
Unverbindliche Labormesswerte bezogen auf eine Referenz LED.



CREE XP-G2

Strahldaten

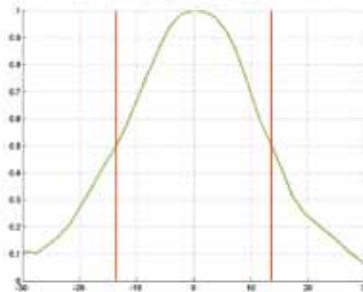
FWHM 20.6°



NICHIA 219

Strahldaten

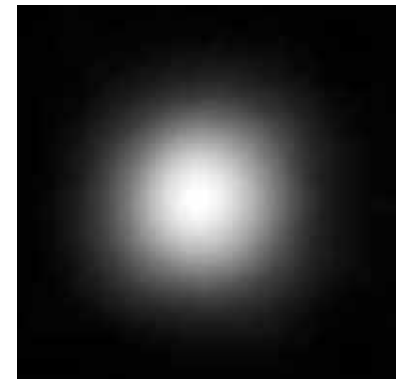
FWHM 27.2°



OSRAM Opto Semiconductors SSL80

Strahldaten

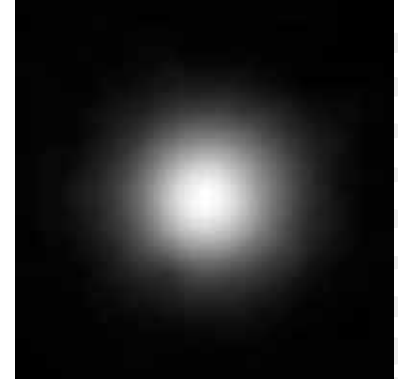
FWHM 22.5°

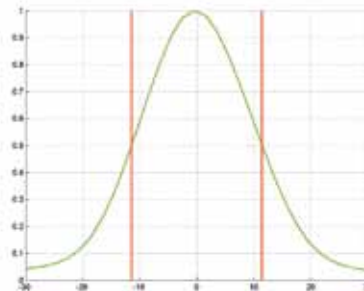


OSRAM

Opto Semiconductors

SSL150
Strahldaten

 FWHM **19.1°**

PHILIPS
Luxeon REBEL
Strahldaten

 FWHM **22.8°**

SAMSUNG
3535
Strahldaten

 FWHM **24.3°**
